

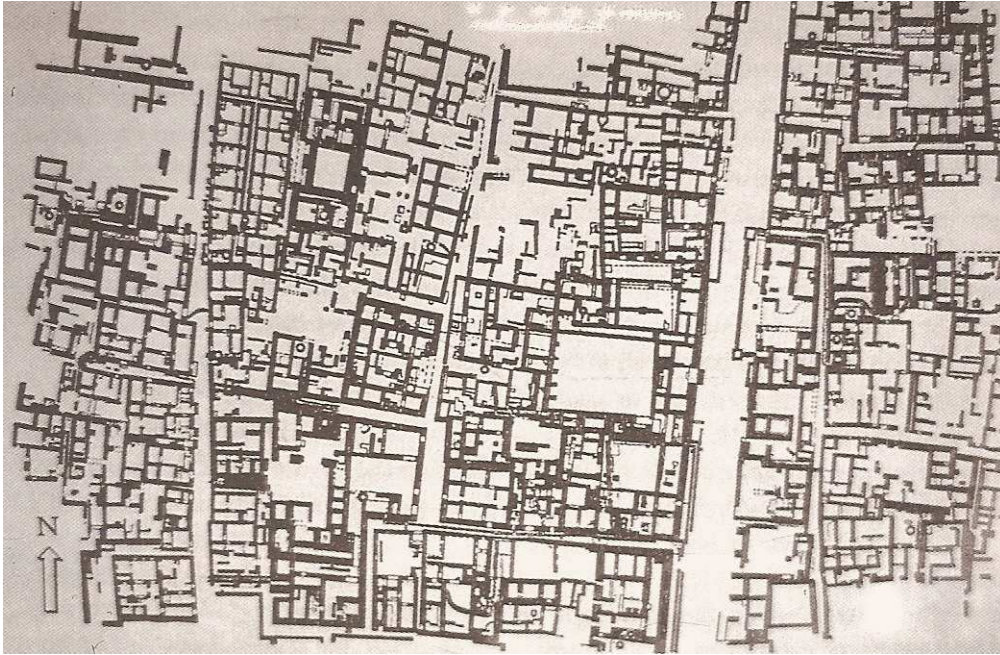
CULTURA DEL INDO



HARAPPA, PERÍODO III



HARAPPA. VISTA ZONA RESIDENCIAL



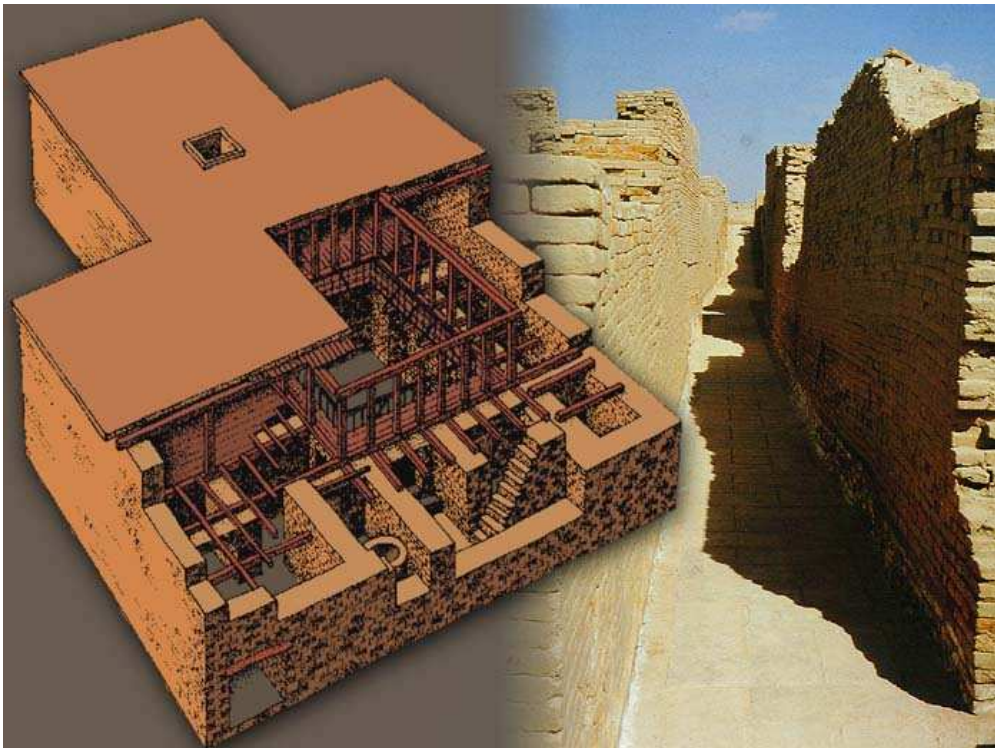
PLANO DE MOHENJO-DARO. LADRILLO. ADOBE Y PIEDRA, 3000-2000 A.N.E.



RUINAS DE MOHENJO HARO



ESTANQUE DE ABLUCIONES DE LA ZONA RITUAL DE MOHENJO-DARO



RECONSTRUCCIÓN DE VIVIENDA EN MOHENJO-DARO



ESTUPA BUDISTA DE MOHENJO-DARO, HACIA EL SIGLO III



DIOSA MADRE DE TERRACOTA DE MOHENJO-DARO. 2300-1750 A.N.E.



BAILARINA NEGRA, DE COBRE FORJADO, 2000-1750 A.N.E.



FIGURA FEMENINA DEL VALLE DEL INDO



COLECCIÓN DE SELLOS DE MOHENJO-DARO, HACIA 2000 A.N.E.



BUSTO DE SACERDOTE-REY O DEIDAD DE MOHENJO-DARO. ENTRE 2000-1750 A.N.E.



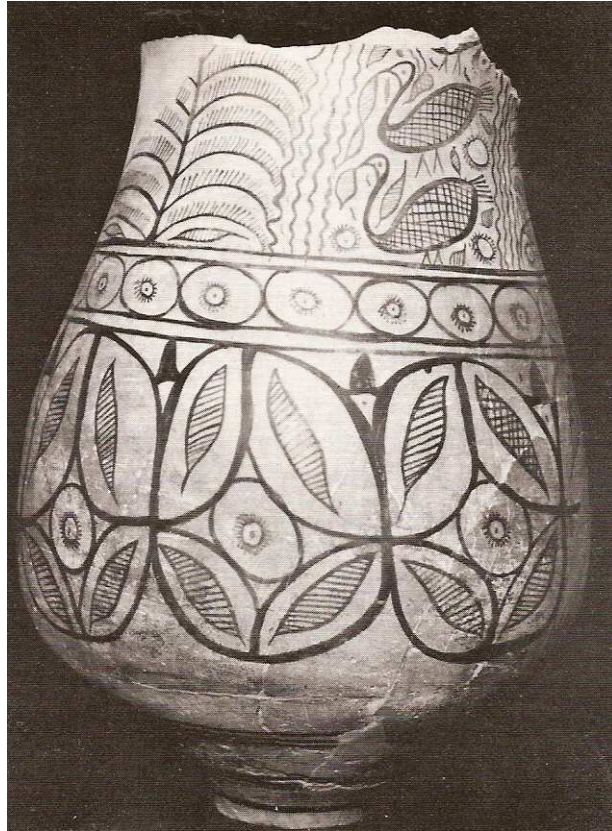
DIOSA MADRE DE TERRACOTA DE MOHENJO-DARO. 2300-1750 A.N.E.



FIGURA DE HARAPPA



JUGUETE DE MOHENJO DARO



JARRA CON DISEÑO DE PÁJAROS, UN ÁRBOL ESTILIZADO Y HOJAS. LOTHAL HARAPPA, ENTRE 2300 Y 1750 A.N.E.



PLATA CON ANTÍLOPE, CEMENTERIO HARAPPA, HACIA 1900 A.N.E.



SELLO CRUZ GRIEGA CULTURA DEL INDO



SELLOS DE LA CULTURA DEL INDO



TABLILLAS DE COBRE DE MOHENJO-DARO