

Dinastía Qing



PINTURA DEL EMPERADOR QIANLONG, SIGLO XVIII, CON VESTIMENTA DECORADA CON DRAGONES.



DRAGÓN IMPERIAL DE LA DINASTÍA QING.



INSIGNIA IMPERIAL QING. SIGLO XVIII



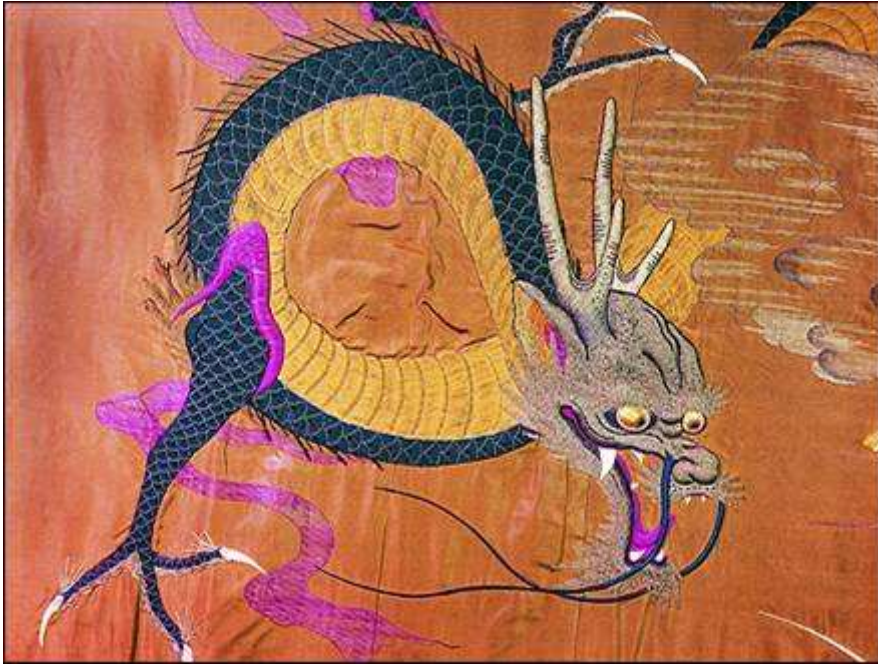
CORNISA CON DRAGÓN IMPERIAL.



UNO DE LOS NUEVE DRAGONES DE UNA PANTALLA EN EL PARQUE BEIHAI EN LA CIUDAD PROHIBIDA, BEIJING.



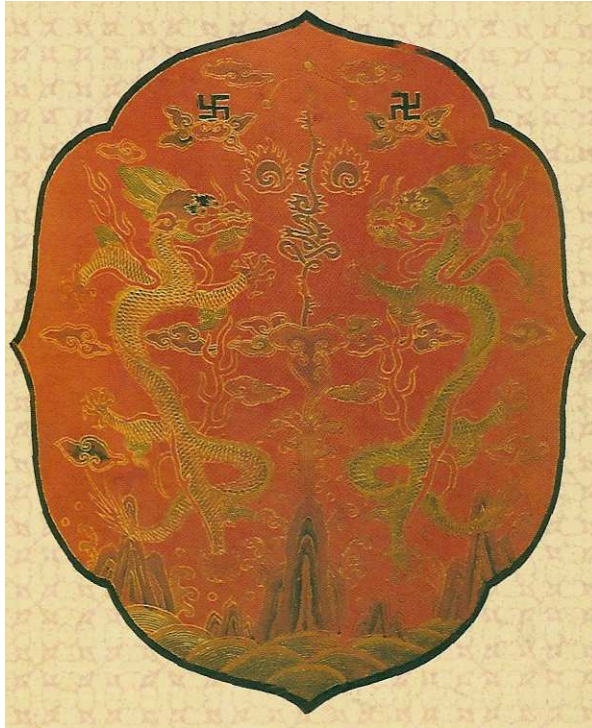
DRAGÓN CELESTIAL. TÚNICA DE SEDA DE UN MANDARÍN. SIGLO XIX



DRAGÓN EN SEDA BORDADA.



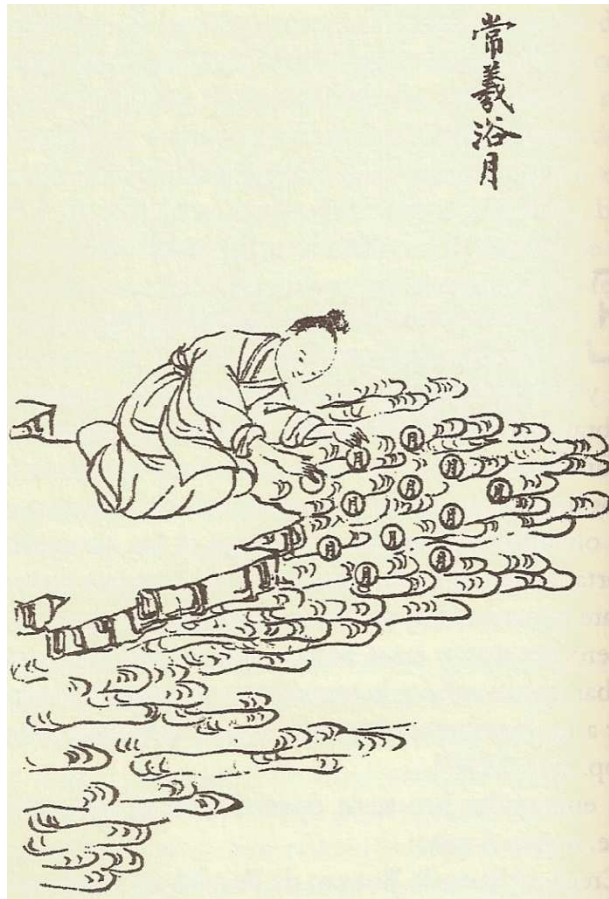
DRAGÓN DE LA DINASTÍA QING (1644-1911).



FORMA DE ESCRITURA TAOÍSTA DEL CARÁCTER SHOU (LARGA VIDA), QUE VINCULA CIELO Y TIERRA, FLANQUEADO POR DRAGONES. CERÁMICA PINTADA.



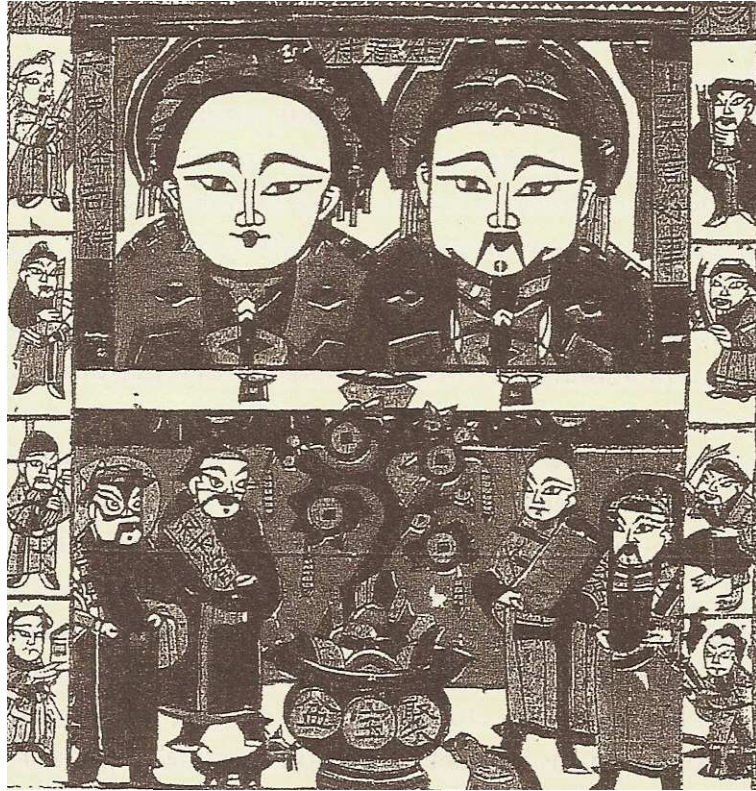
REPRESENTACIÓN DE HUNDUN (CAOS), MASA INFORME ORIGINARIA. GRABADO EN EL SHANHAI JING CONG, EDICIÓN DE ÉPOCA QING.



CHANGYI, LA MADRE DE LAS DIEZ LUNAS, LAVÁNDOLAS. DIBUJO EN TINTA SOBRE PAPEL DE ÉPOCA QING-MANCHÚ (1644-1911).



DRAGÓN CHINO SOBRE MADERA. SIGLO XIX.



DIOS DEL FUEGO, (A LA DERECHA); GRABADO SOBRE MADERA.



PANGU EL HOMBRE PRIMIGENIO CON EL HUEVO DEL CAOS. GRABADO DEL SIGLO XIX.