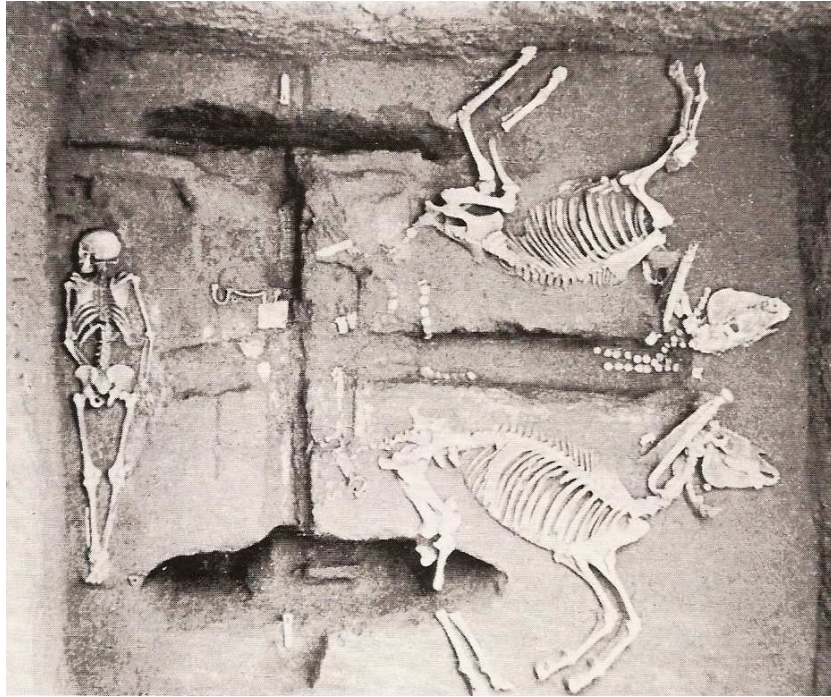


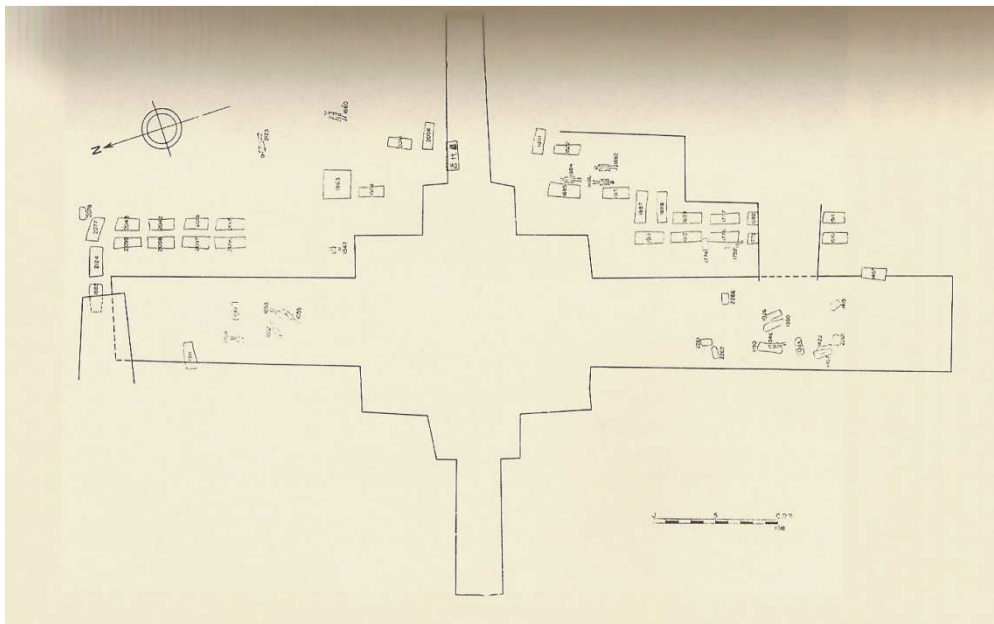
DINASTÍA SHANG O YIN



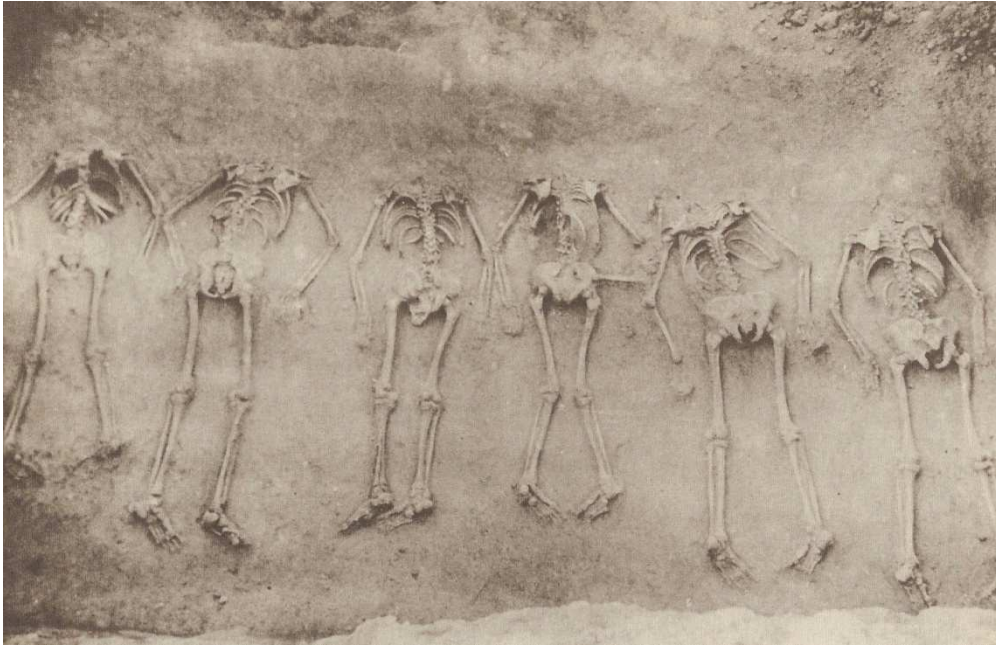
DRAGÓN DE JADE.



CARRO, CABALLO Y AURIGA EN TUMBA ANYANG.



TUMBA 1001 DE HOUJIAZHUANG



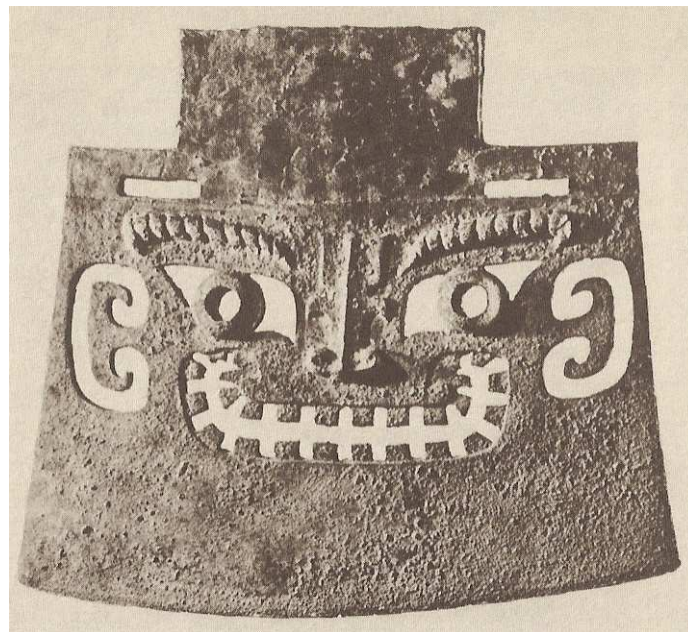
ESQUELETOS DE LA TUMBA 1001 DE HOUJIAZHUANG.



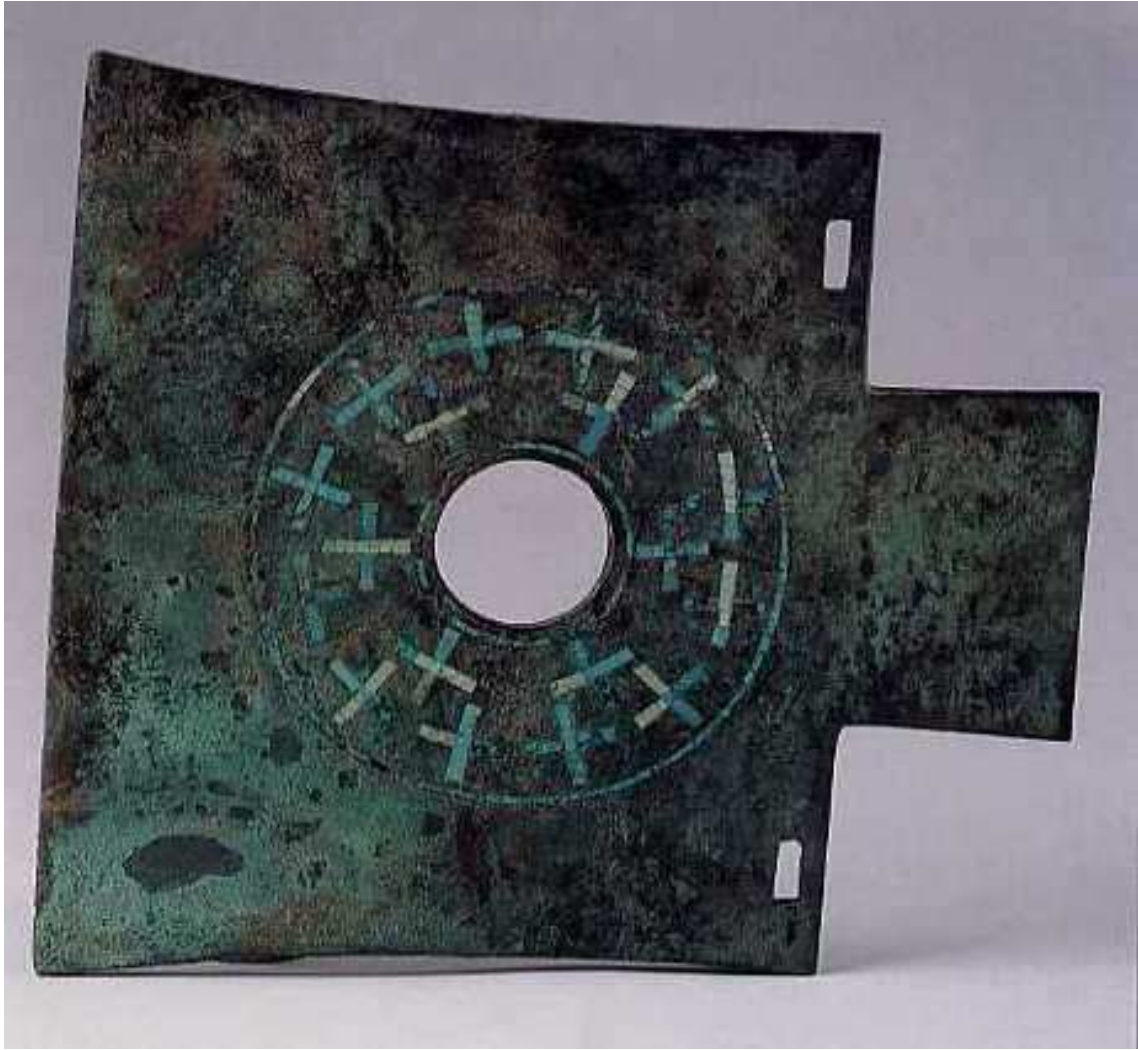
DRAGÓN DE JADE (1750-1050 A.C.).



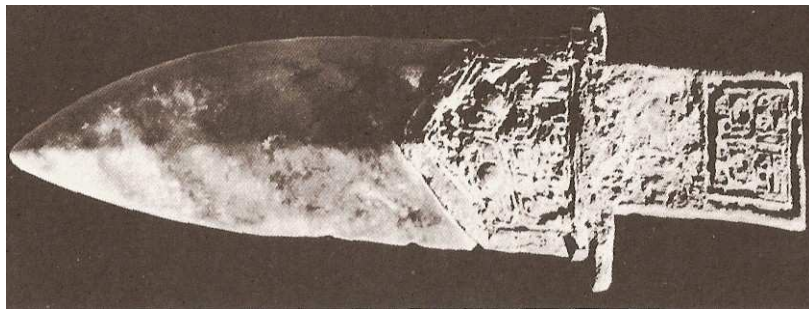
HACHA CEREMONIAL YUE DE ANYANG, CON MOTIVO DE SERPIENTE O DRAGÓN.



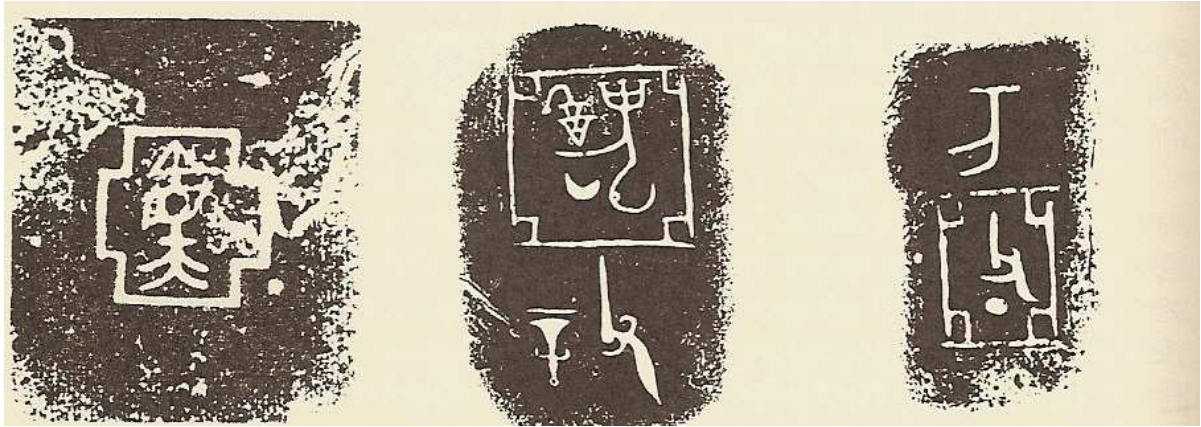
HACHA RITUAL YUE, SHANDONG.



HACHA CUADRADA YUE



HACHA-PUÑAL GE, EN JADE.



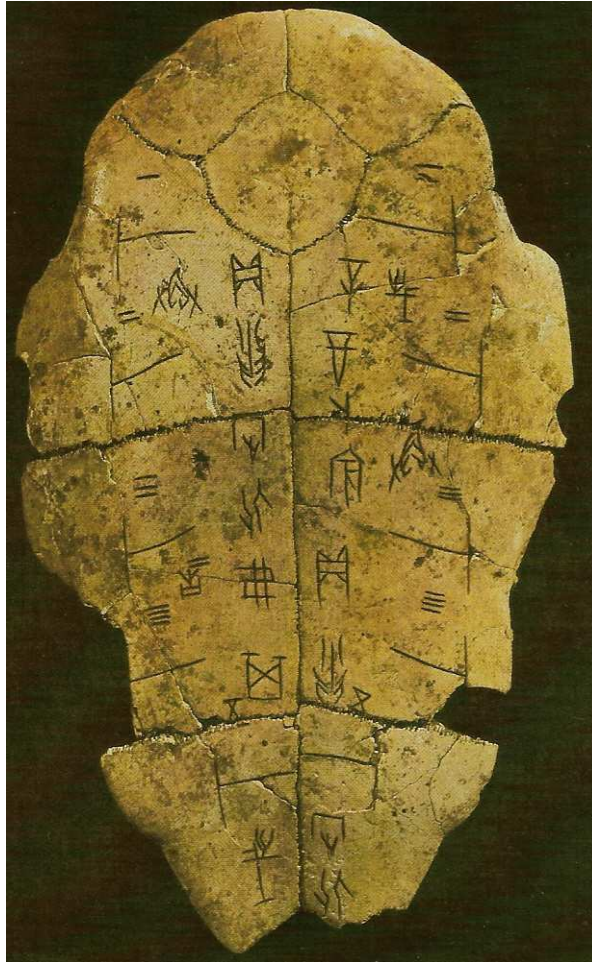
INSCRIPCIONES CON SÍMBOLO YA O CRUZ.



SELLO EN BRONCE DE YINXU



TIGRE EN BRONCE CON DOS COLAS.



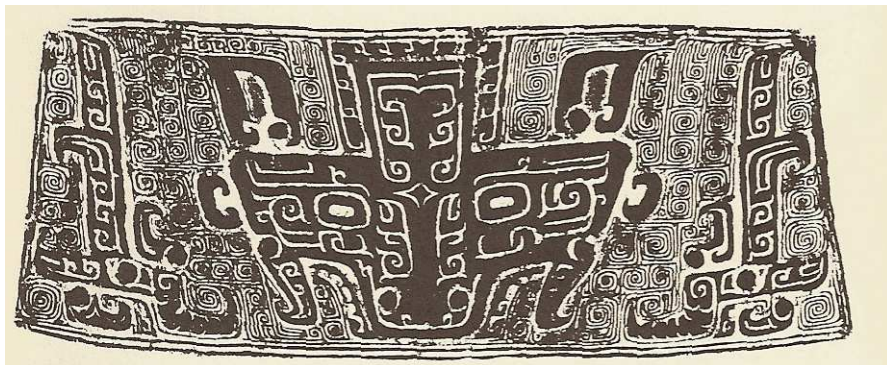
TEXTO DE ADIVINACIÓN EN HUESO.



MÁSCARA TAOTIE BOVINA, SOBRE VASIJA DING, ÉPOCA SHANG Y ZHOU



MÁSCARA TAOTIE CON ROSTRO DE DRAGÓN.



MÁSCARA TAOTIE REPRESENTANDO UN TIGRE, SOBRE VASIJA YOU.



SI YANG FANG ZUN, VASIJA DE CUATRO CARNEROS.



VASIJA PEN CON DRAGÓN. SIGLOS XIII-XI A C.



VASIJA HU CON MÁSCARA TAOTIE.



VASIJA PEN CON MOTIVO DE DRAGÓN. SIGLO XII A.C.



VASIJA ZUN, CON EL MOTIVO DEL HOMBRE EN LA BOCA DE UN TIGRE.